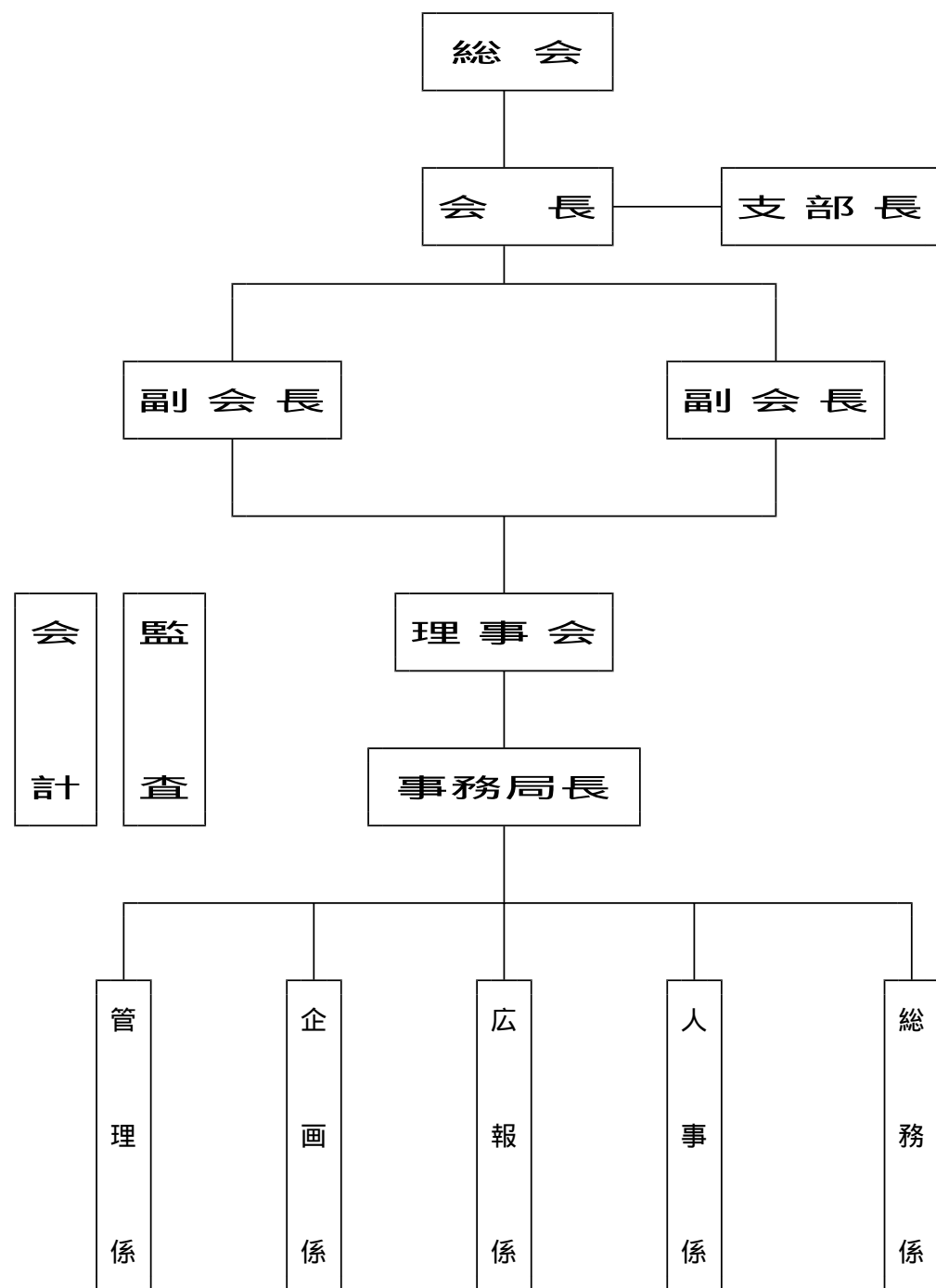


雄勝高校同窓会組織図



《各部門の担当内容》

- ・ 総務係
 - 1 同窓会総会に関する事
 - 2 同窓会入会式に関する事
 - 3 同窓会事務に関する事
 - 4 学校との連絡調整に関する事

- ・ 人事係
 - 1 同窓会人事に関する事
(委嘱状の交付)
 - 2 同窓会役員、会員への通知関係
(理事会・総会)

- ・ 管理係
 - 1 同窓会名簿の整理

- ・ 広報係
 - 1 同窓会機関誌等の発行
 - 2 総会などの参加依頼等

- ・ 企画係
 - 1 同窓会事業の企画、運営